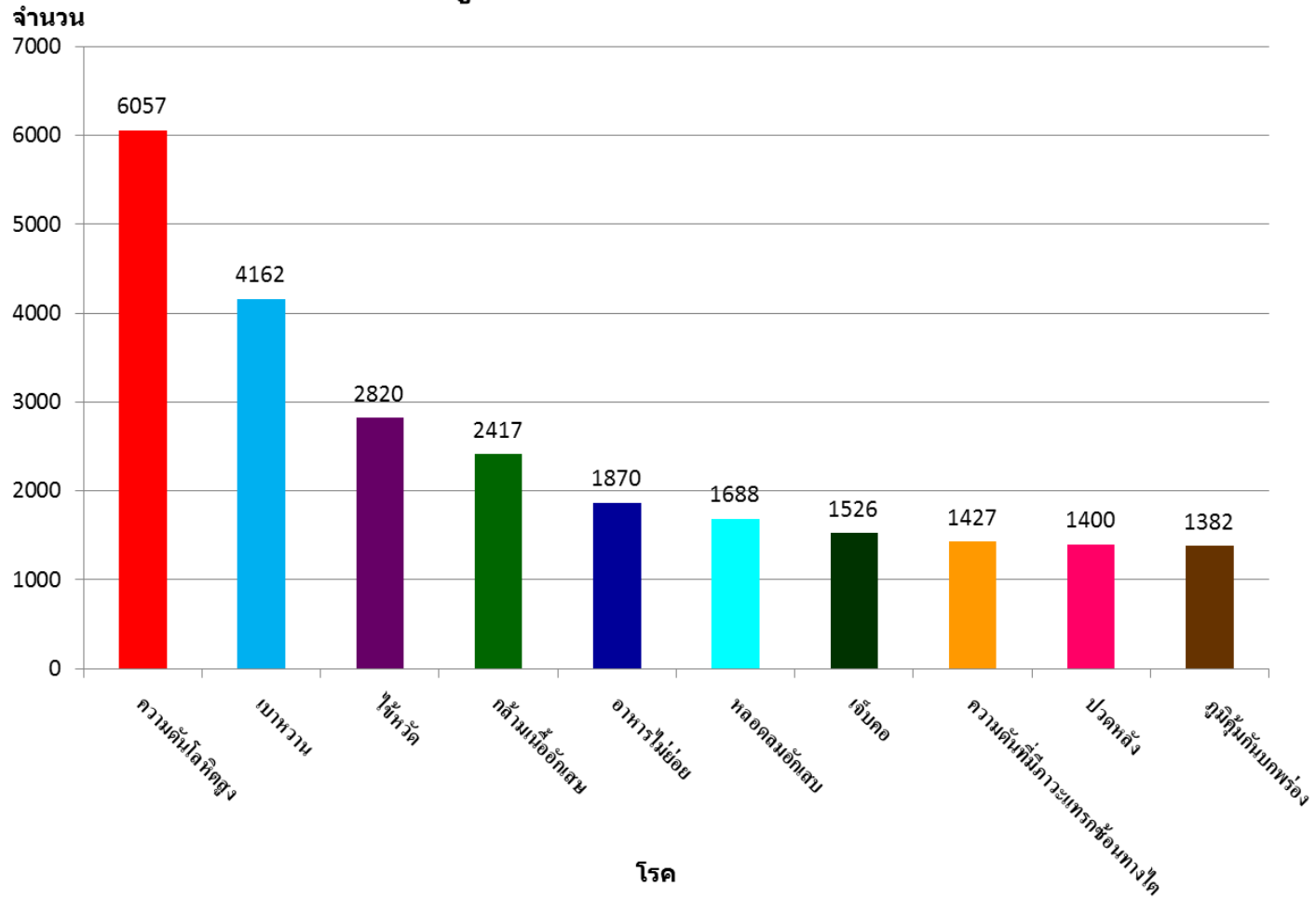
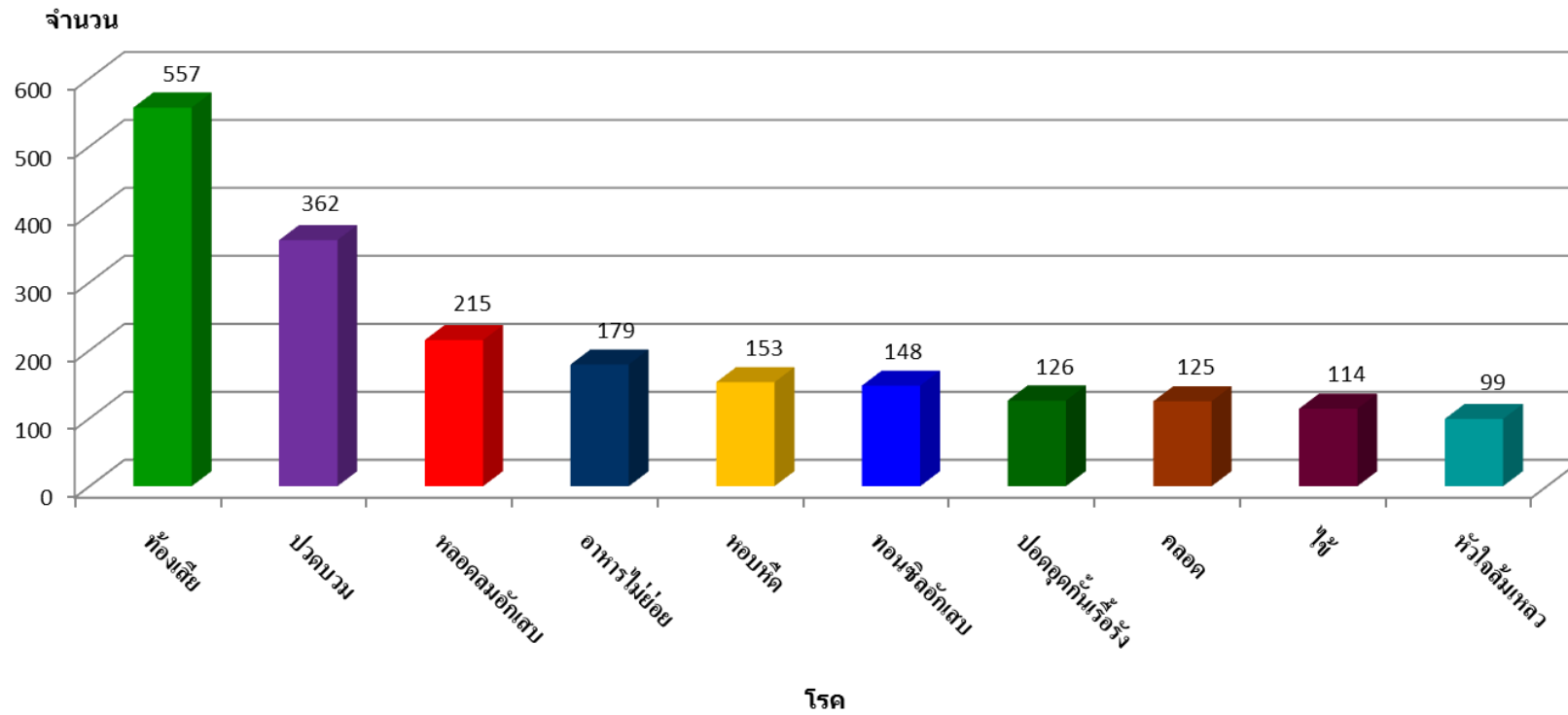


## สถิติบริการปีงบประมาณ 2560

### 10ลำดับโรคผู้ป่วยนอกปีงบประมาณ2560

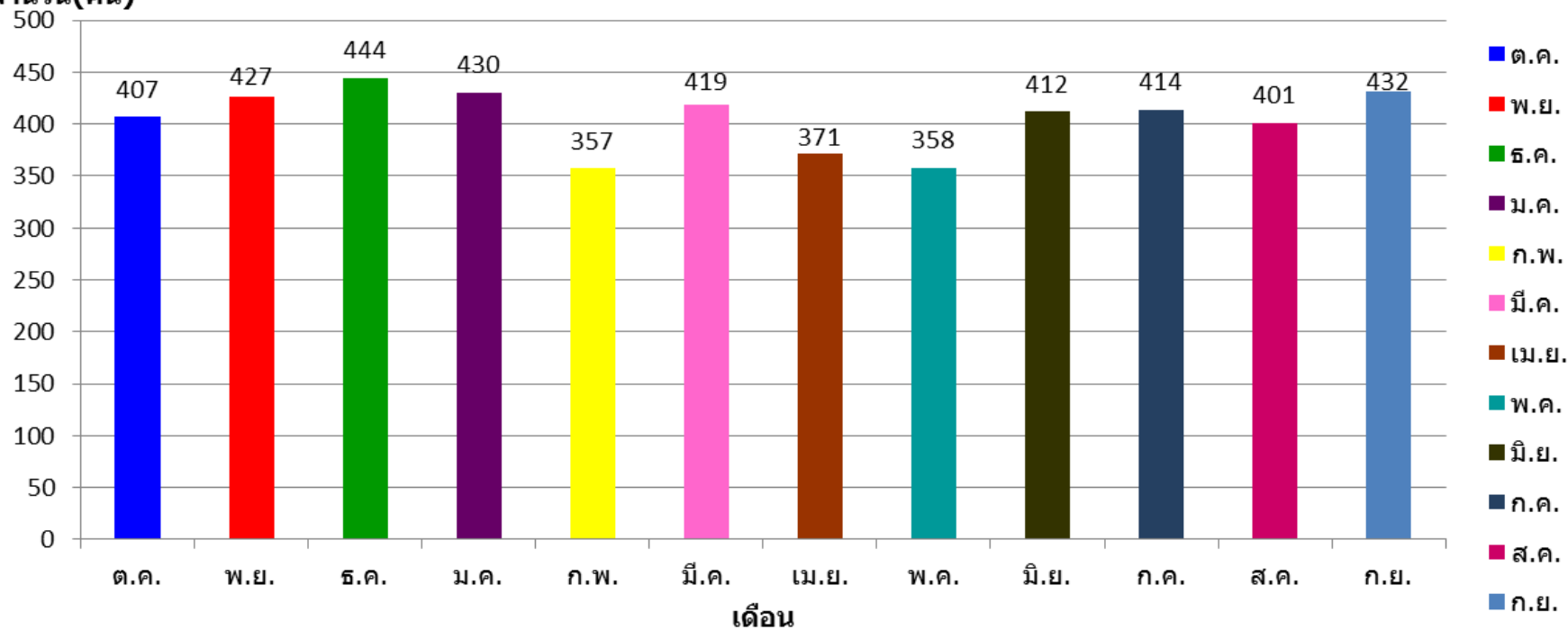


## 10ลำดับโรคผู้ป่วยในปีงบประมาณ2560

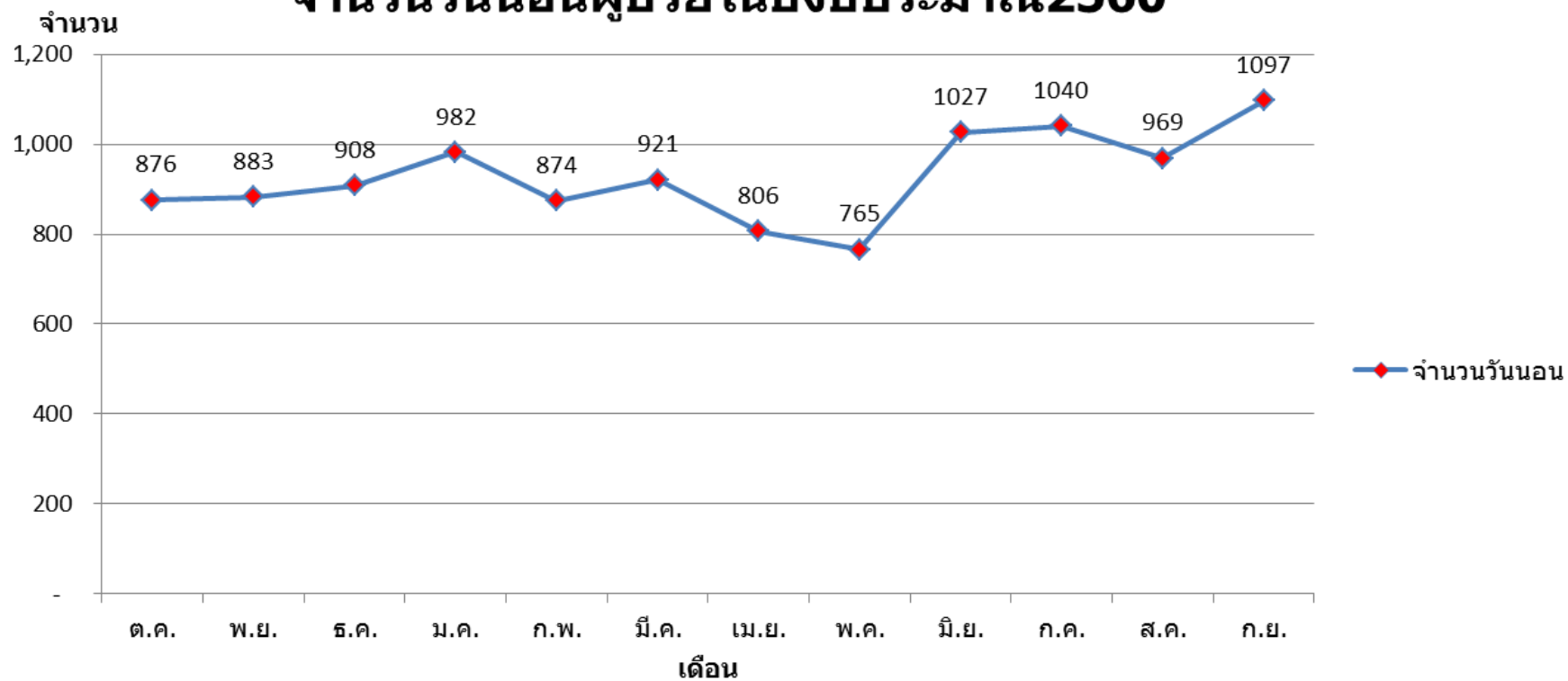


## จำนวนผู้ป่วยในปีงบประมาณ2560

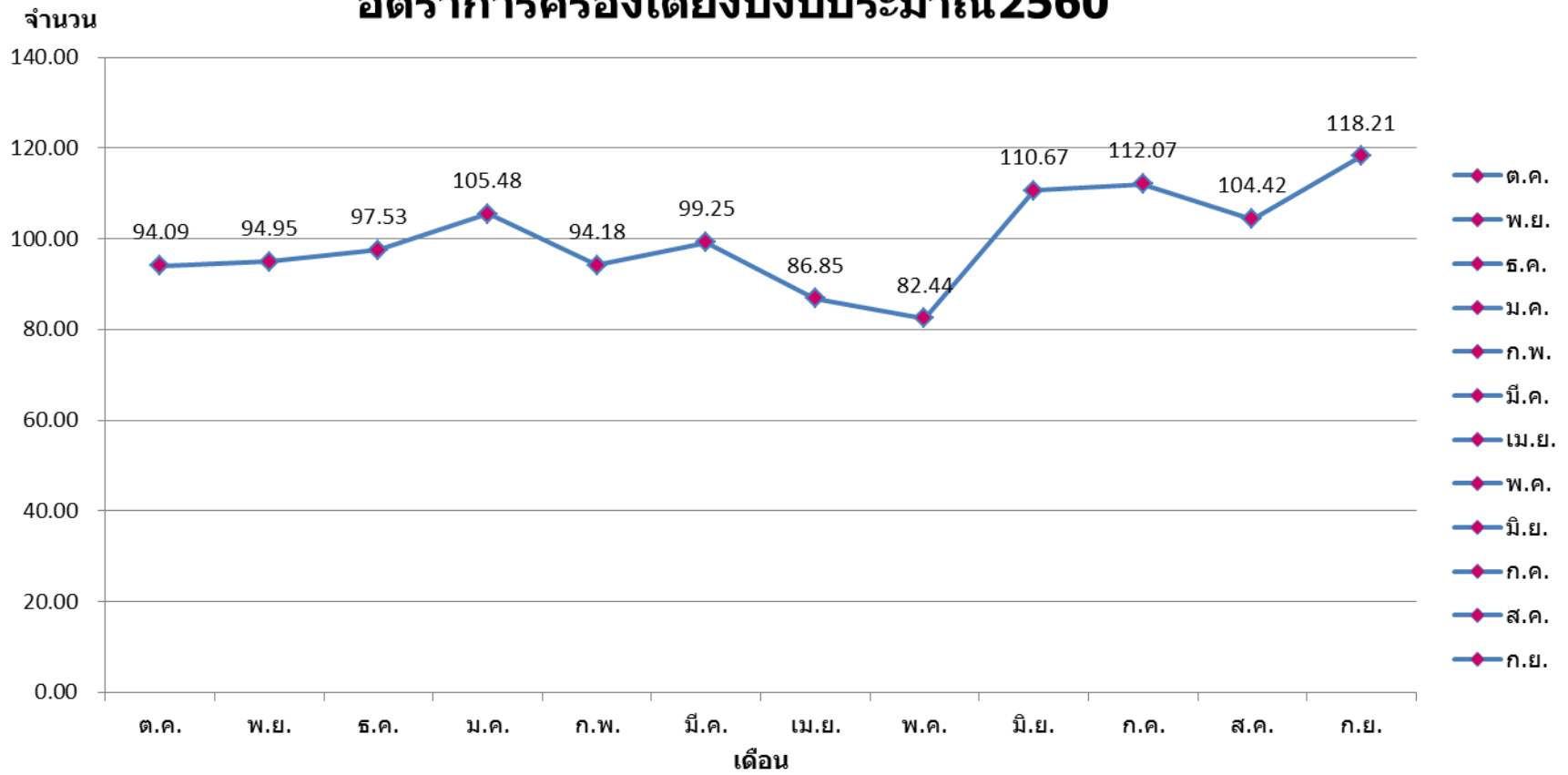
จำนวน(คน)



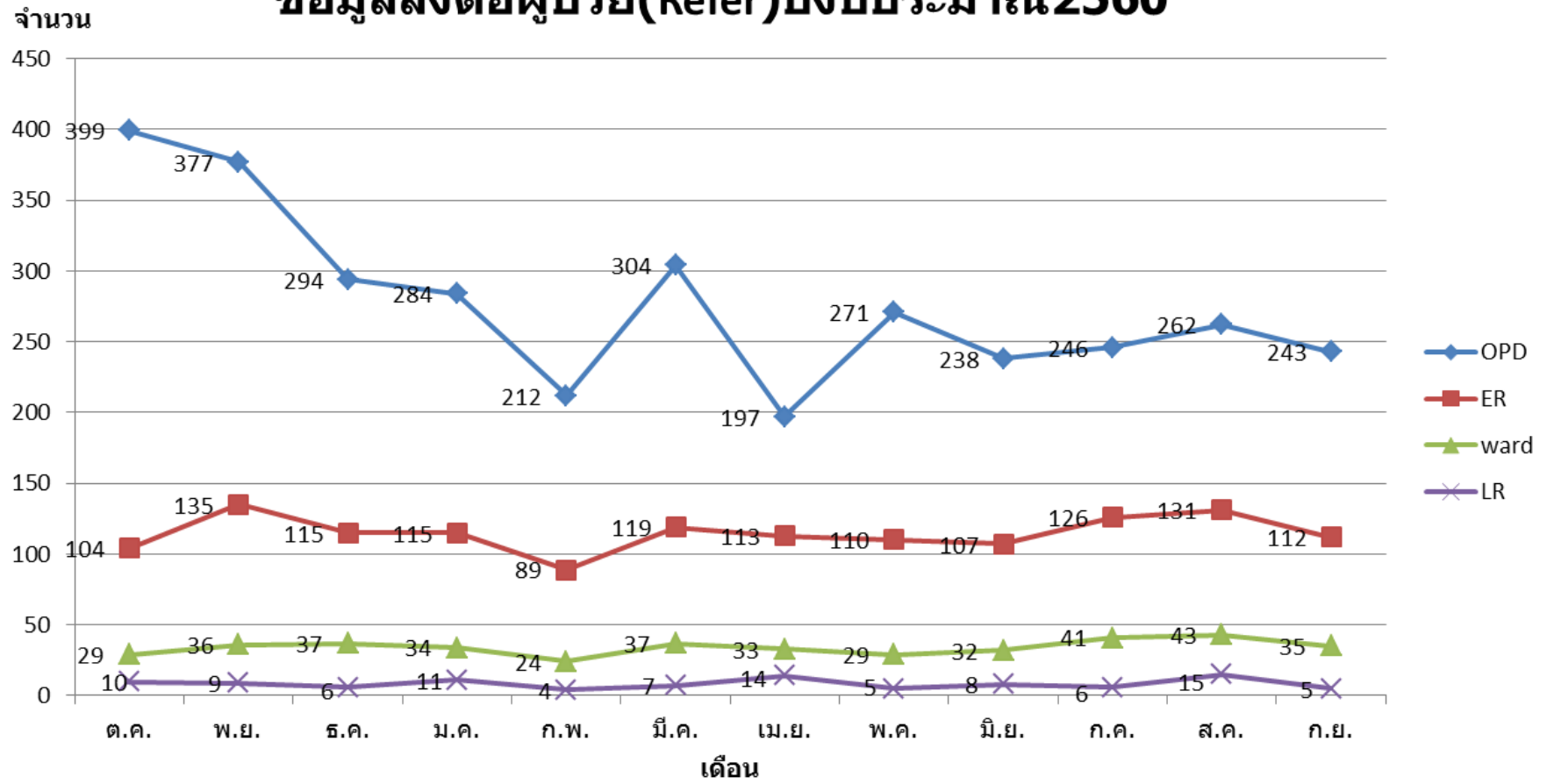
## จำนวนวันนอนผู้ป่วยในปีงบประมาณ2560



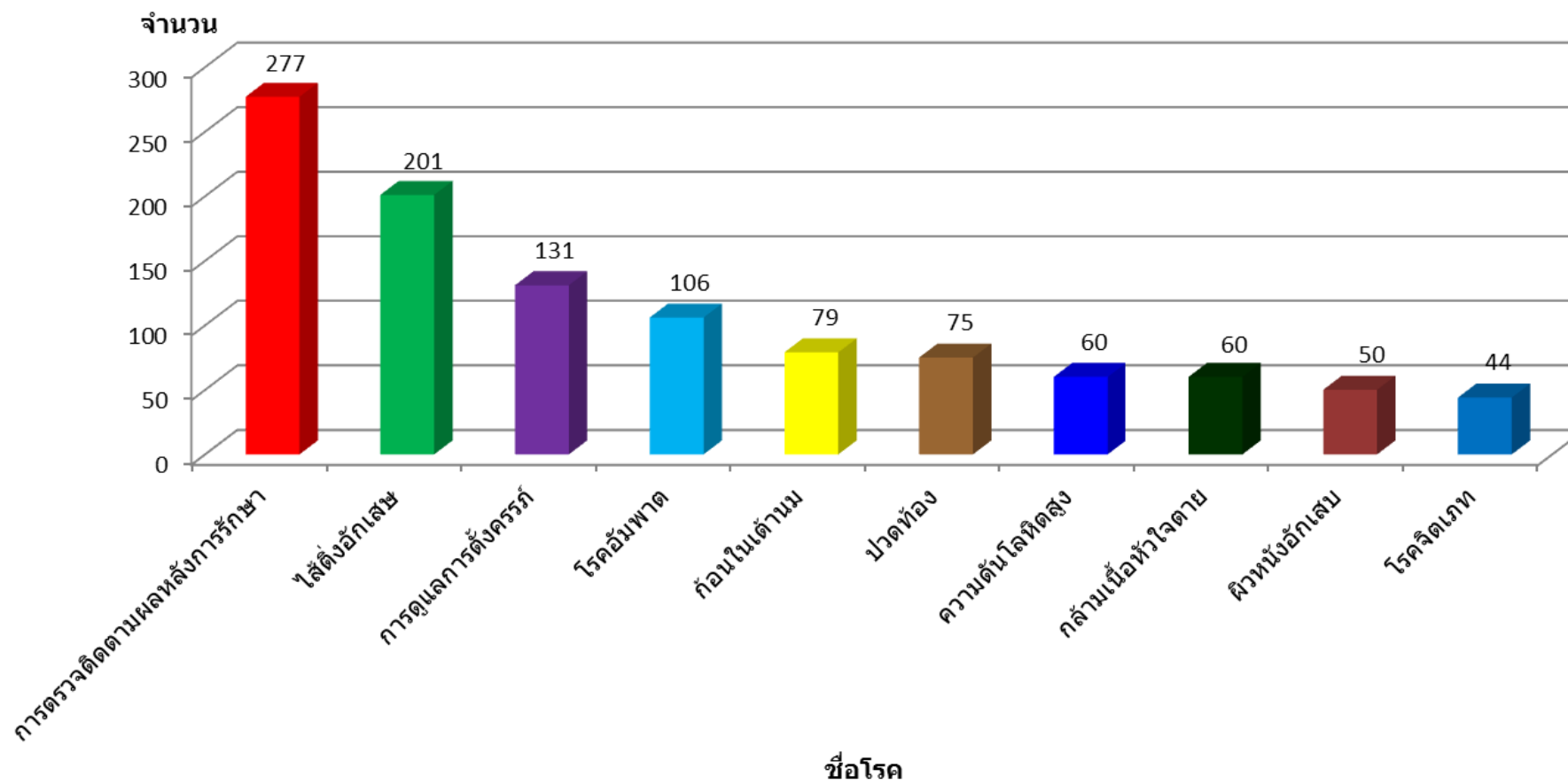
# อัตราการครองเตียงปีงบประมาณ 2560



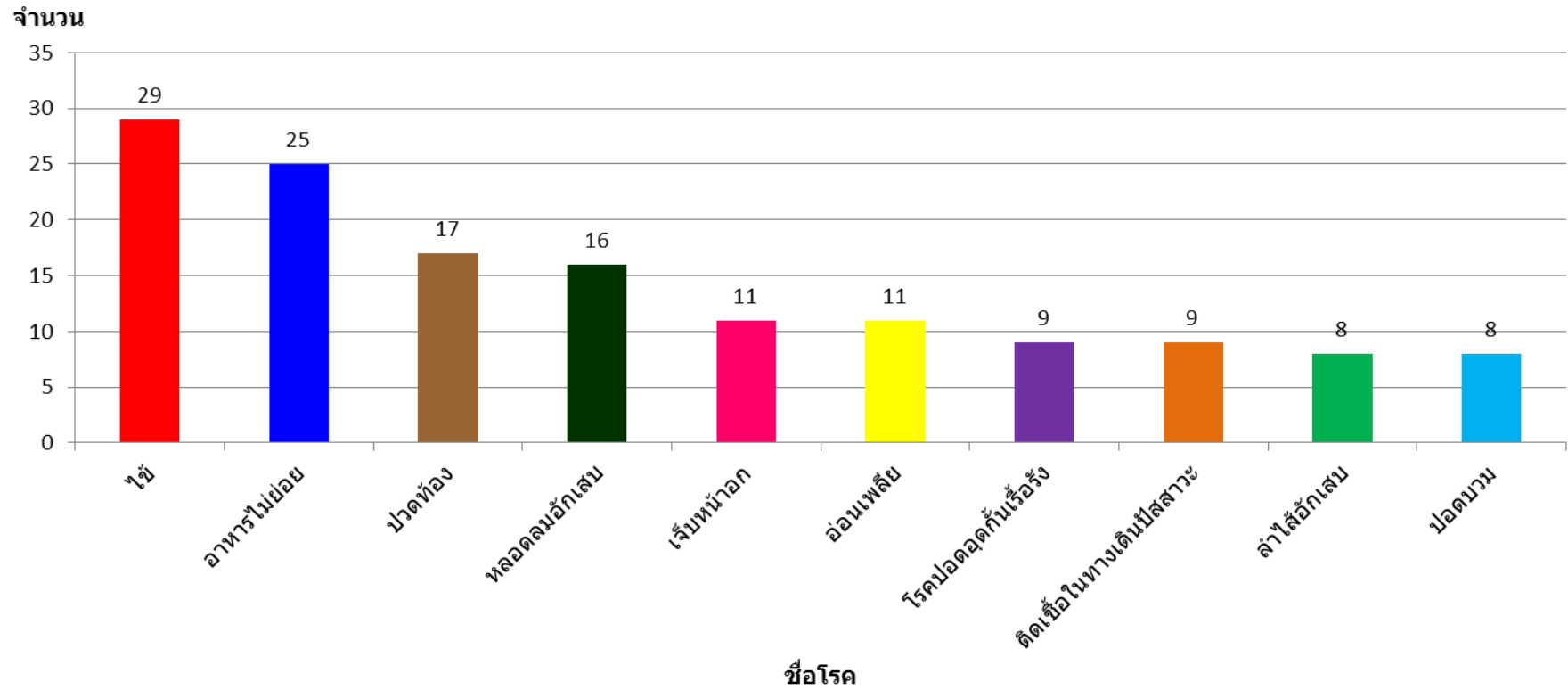
## ข้อมูลส่งต่อผู้ป่วย(Refer)ปีงบประมาณ2560



## 10ลำดับโรคที่ส่งไปรักษาต่อ



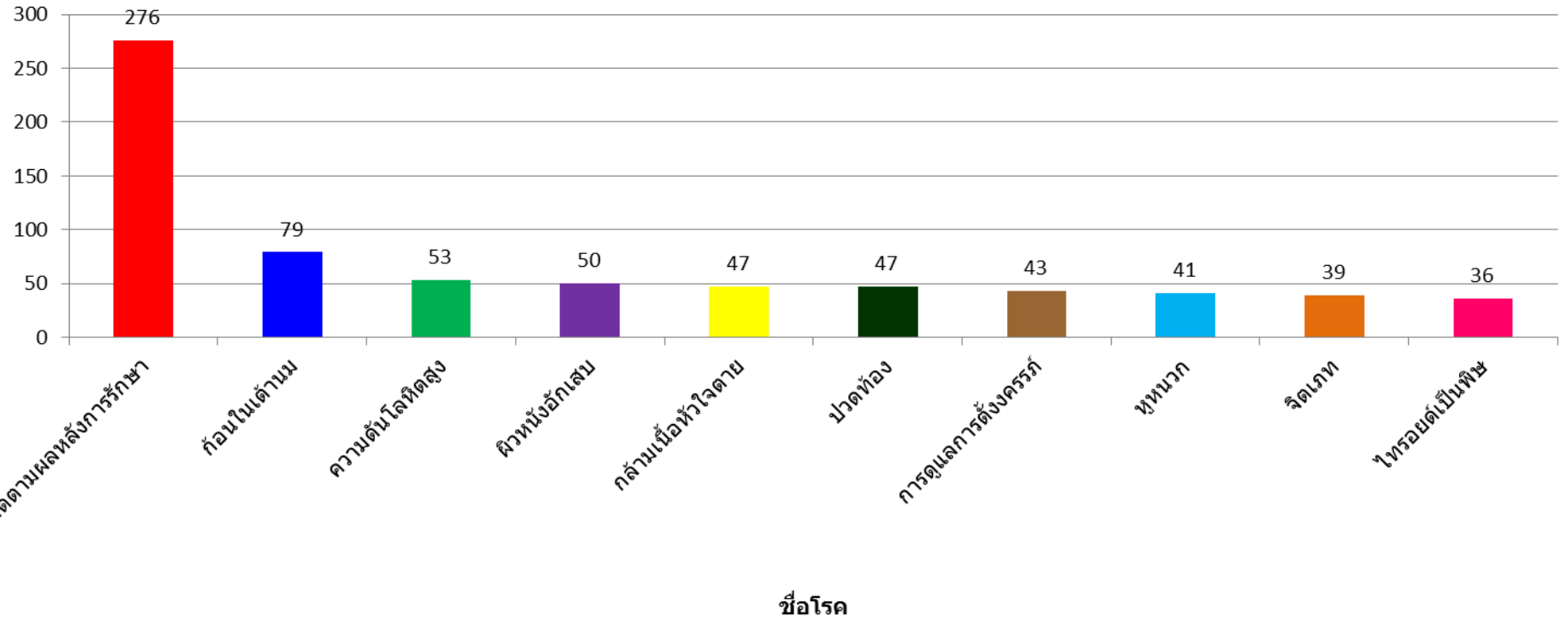
## 10ลำดับโรคที่ส่งไปรักษาต่อแผนกผู้ป่วยในปีงบประมาณ2560



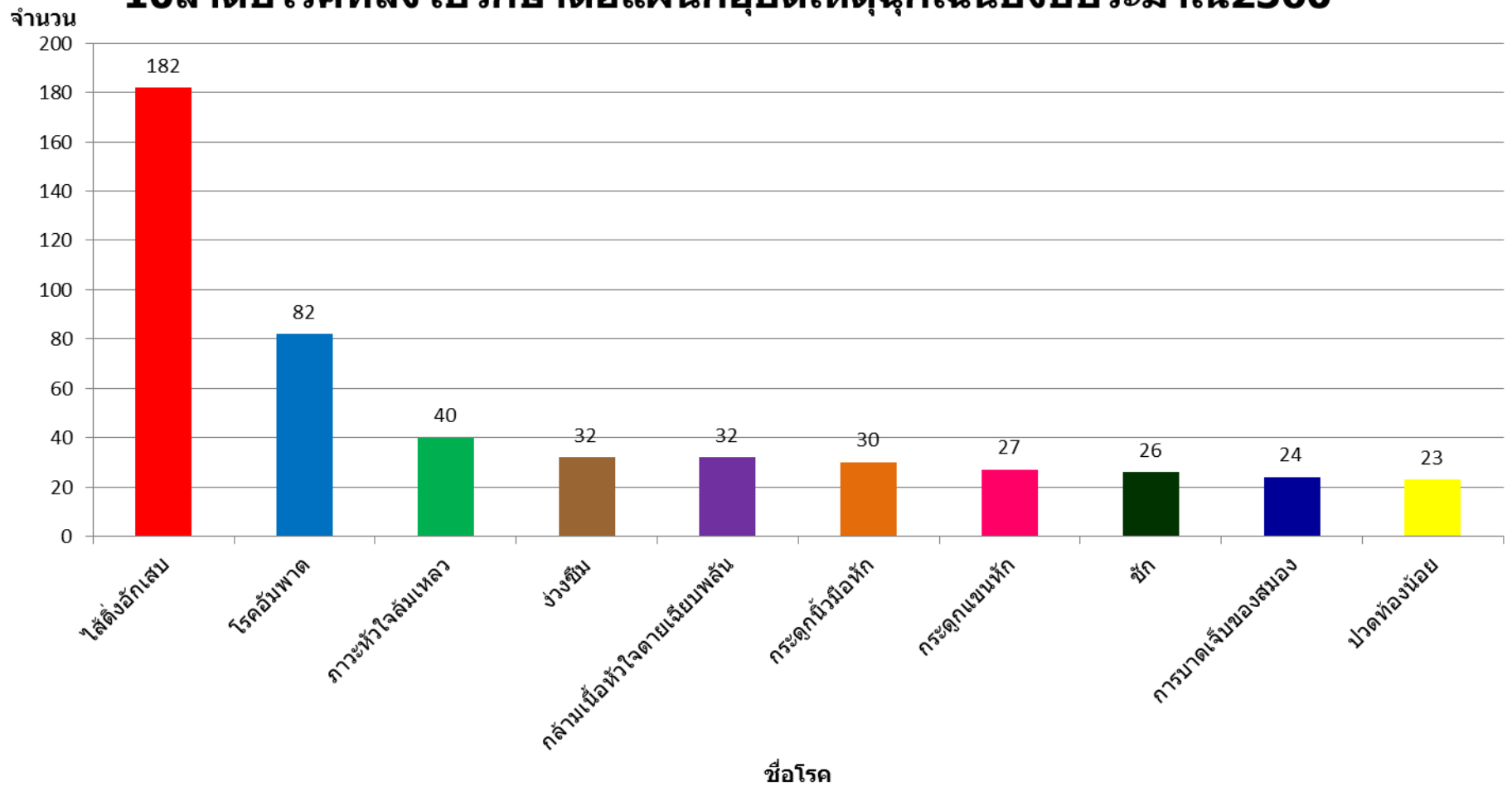


## 10ลำดับโรคที่ส่งไปรักษาต่อแผนกผู้ป่วยนอกปีงบประมาณ2560

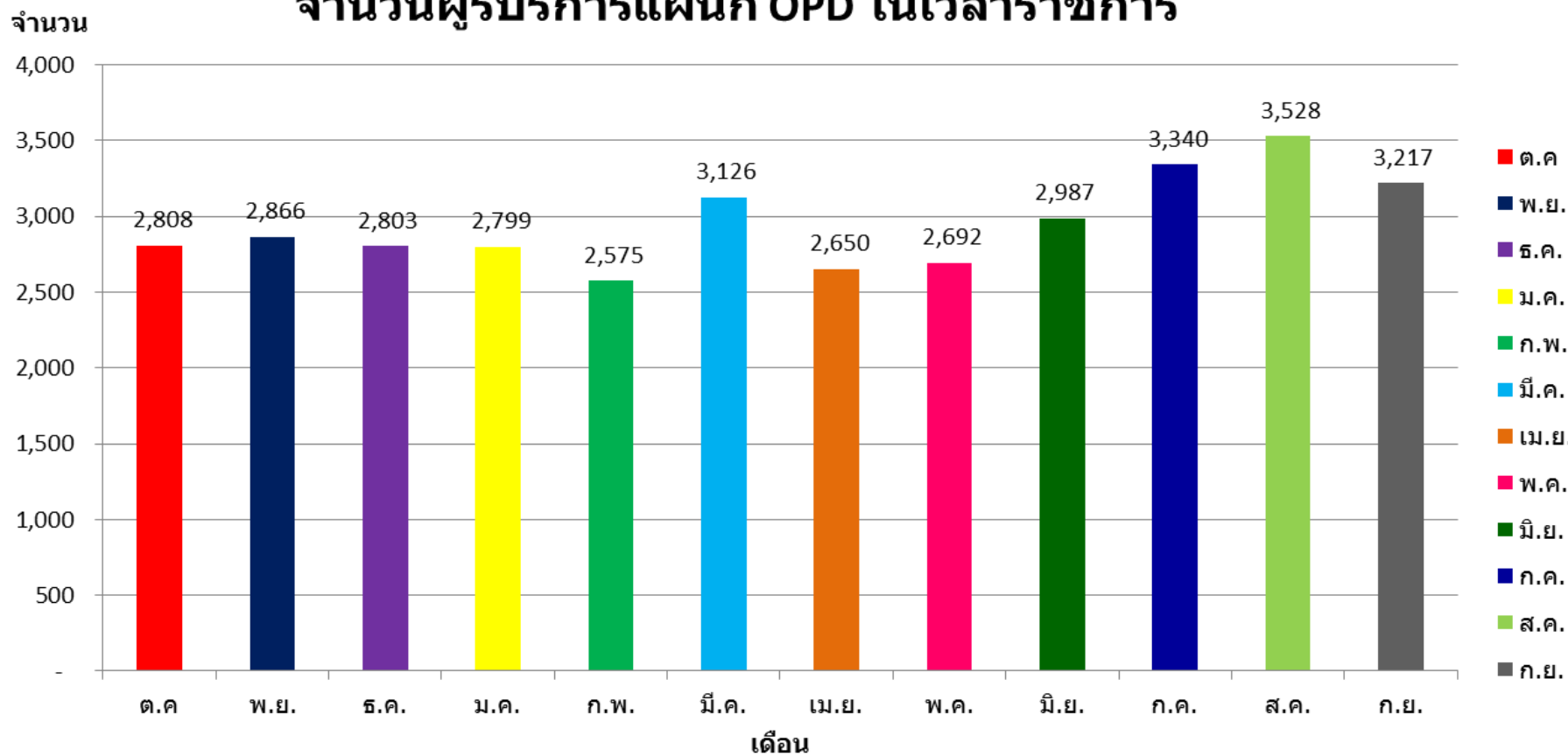
จำนวน



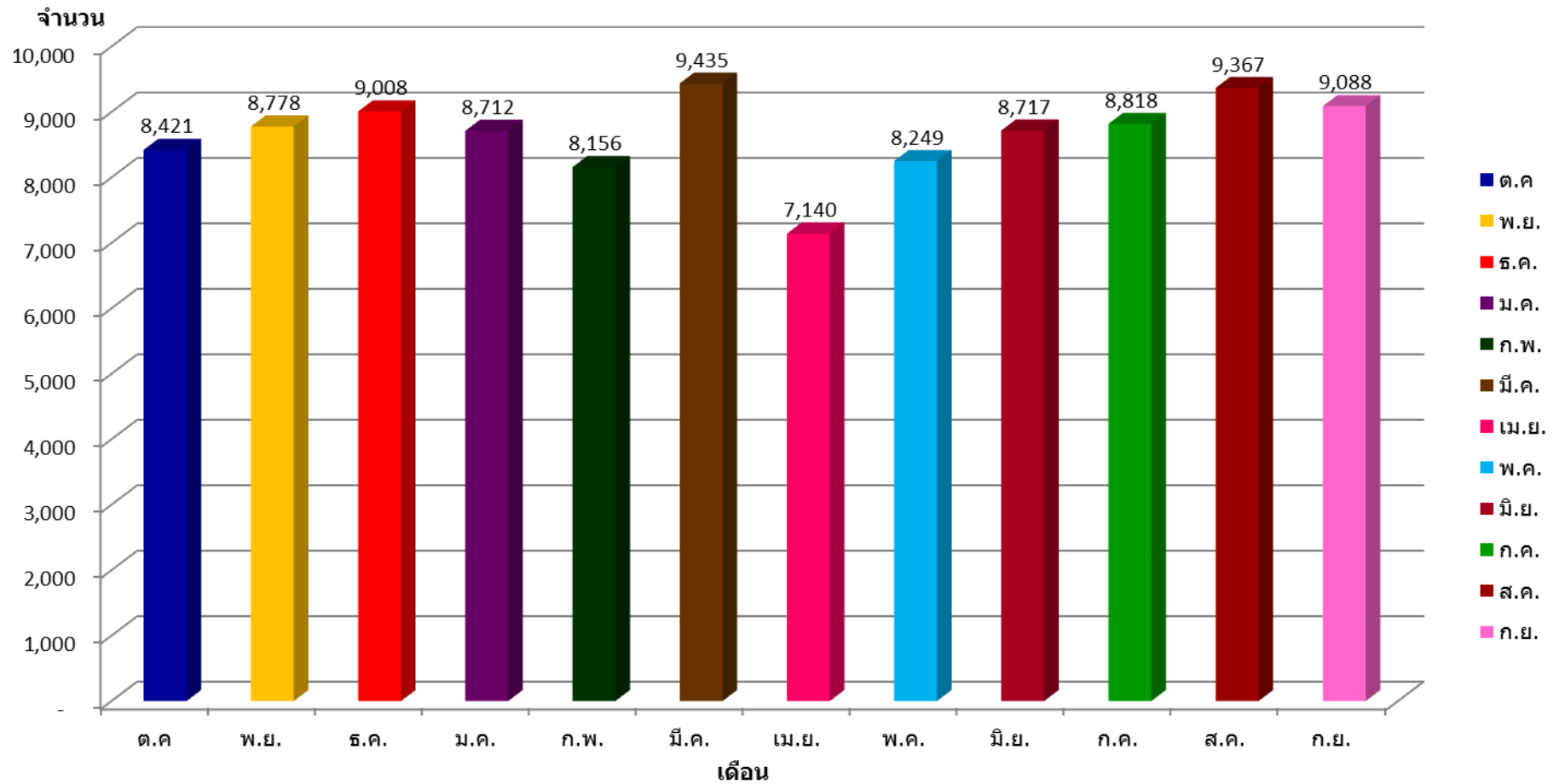
# 10ลำดับโรคที่ส่งไปรักษาต่อแผนกอุบัติเหตุฉุกเฉินปีงบประมาณ2560



## จำนวนผู้รับบริการแผนก OPD ในเวลาราชการ



## จำนวนผู้ป่วยนอกและผู้รับบริการทั้งหมด(ครั้ง)ปีงบประมาณ2560



ที่มา:งานเวชระเบียนและสถิติ กลุ่มงานประกันสุขภาพ